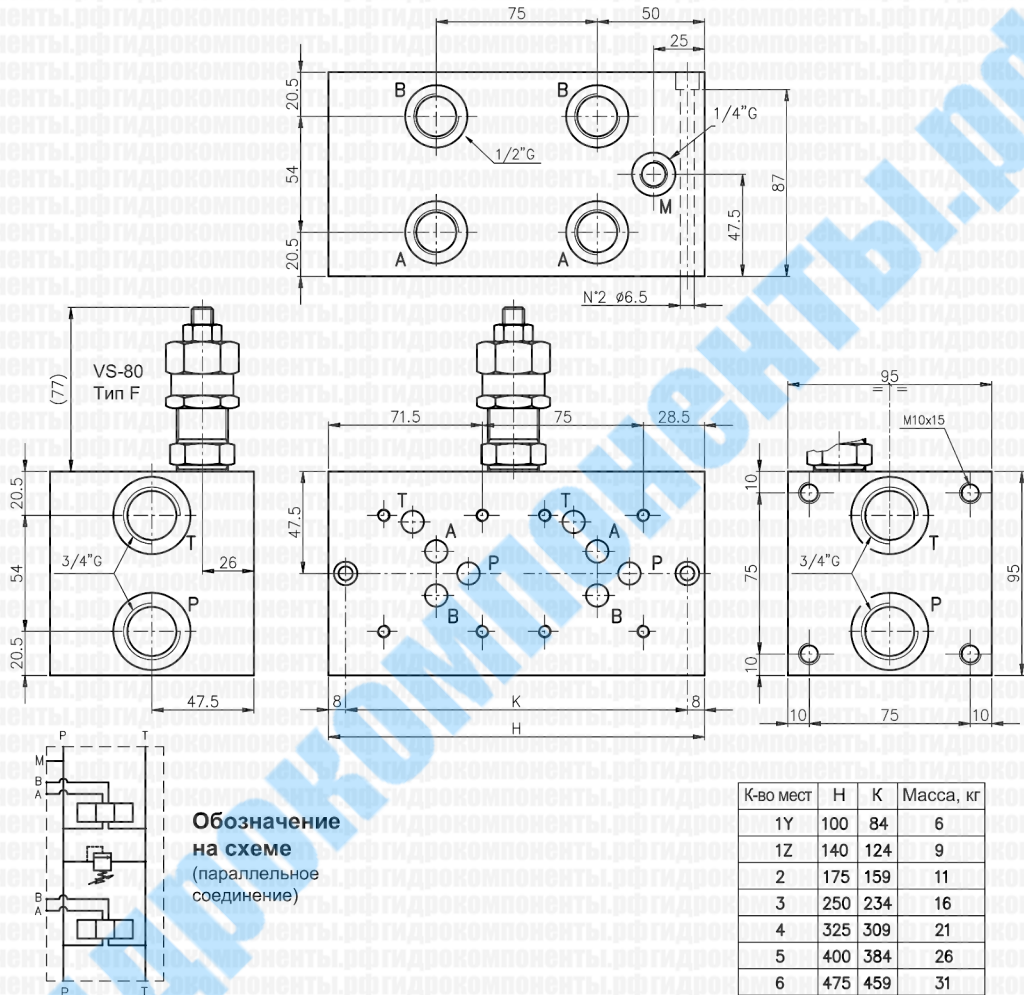


Многоместная монтажная плата. Соединения линий А-В: 1/2" G сбоку, соединения линий P-T: 3/4" G сбоку. С предохранительным клапаном (ПК) или без него.



**СЕТОР 5
NG 10**

Обозначение на схеме
(параллельное соединение)

Код для заказа

EM 20 5 / * * * F — Настройка
F = гайка под ключ

Многоместная монтажная плата = M

Соединения сбоку = 20

Под клапаны по СЕТОР 5

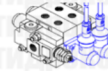
Количество мест = 1-2-3-4-5-6

Тип пружины
1 = 5...60 бар
2 = 35...120 бар
3 = 80...250 бар

Y = Без седла под ПК
Z = ПК предусмотрен
X = ПК установлен

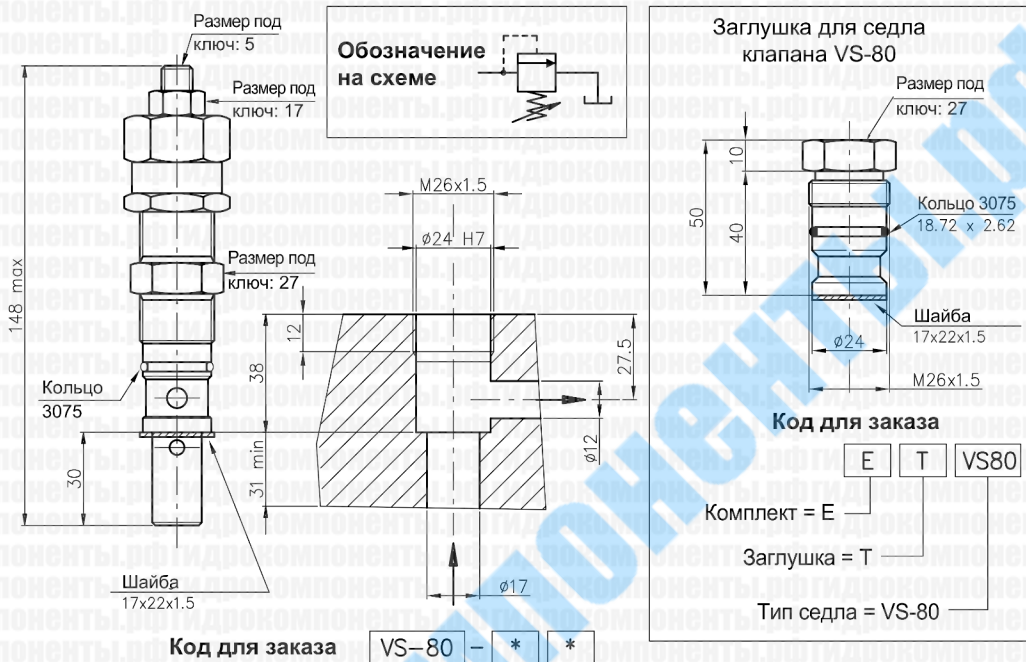
ПРИМЕЧАНИЯ:

1. Технические характеристики ПК представлены на стр. 51.
2. Исполнение со встроенным ПК не поставляется с ручным маховиком для настройки.



ПРЕДОХРАНИТЕЛЬНЫЙ КЛАПАН VS-80

Oil Control **Bosch Rexroth Group**



Характеристики

Макс. давление: 250 бар

Макс. расход: 80 л/мин

Масса: 0,35 кг

Тип пружины

№	Цвет	Диапазон регулир.	Повышение давления	Стандартная настройка
		мин-макс (бар)	бар на один оборот винта	при Q = 5 л/мин (бар)
1	Черный	5-50	6	50
2	Синий	35-100	12	100
3	Красный	80-250	27	200

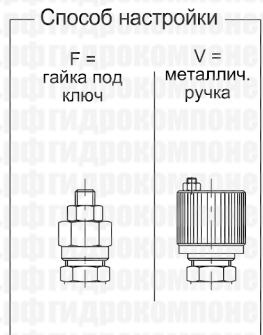
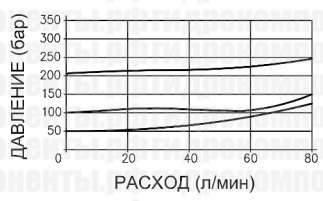


График характеристик



КЛАПАНЫ